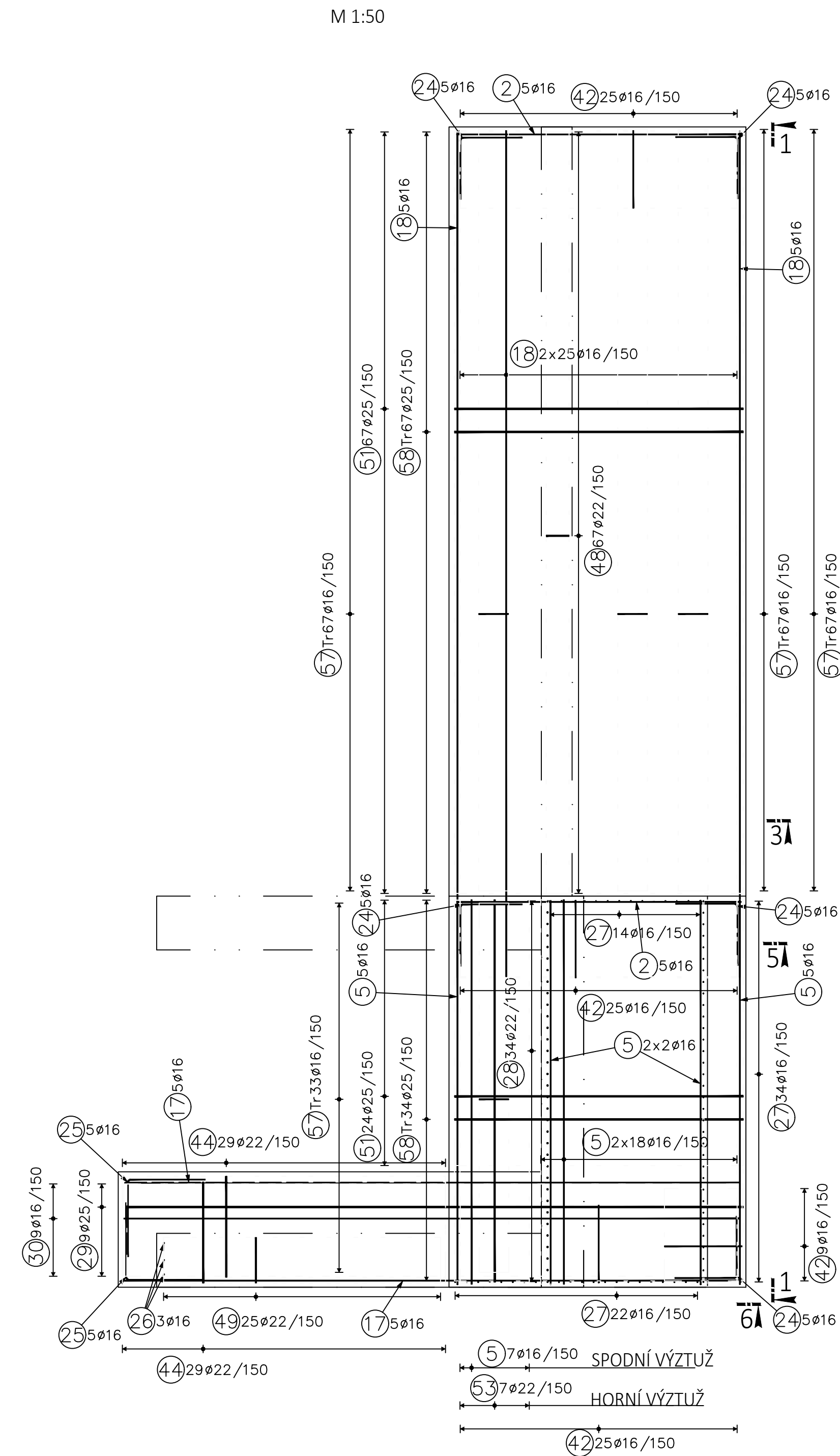
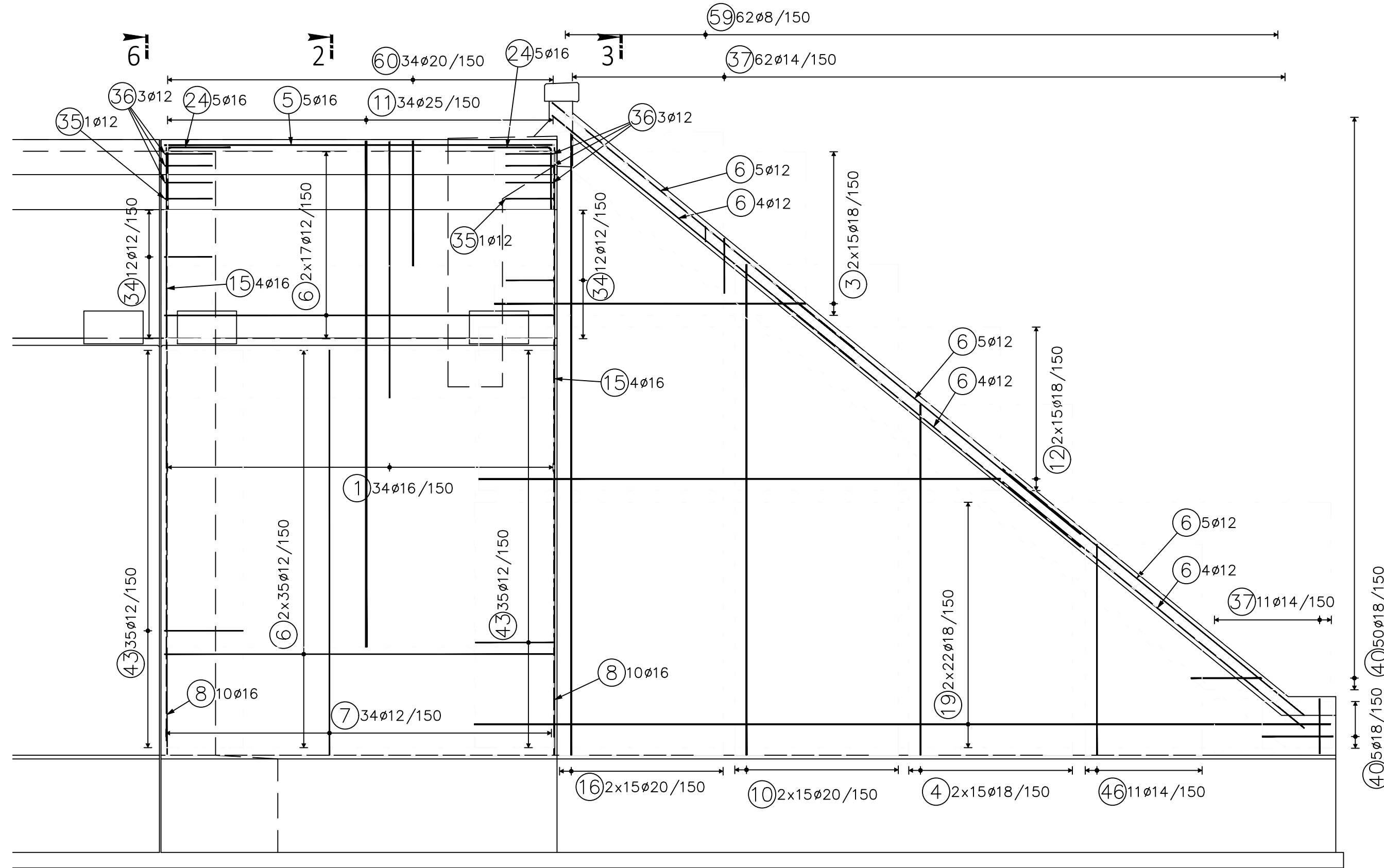


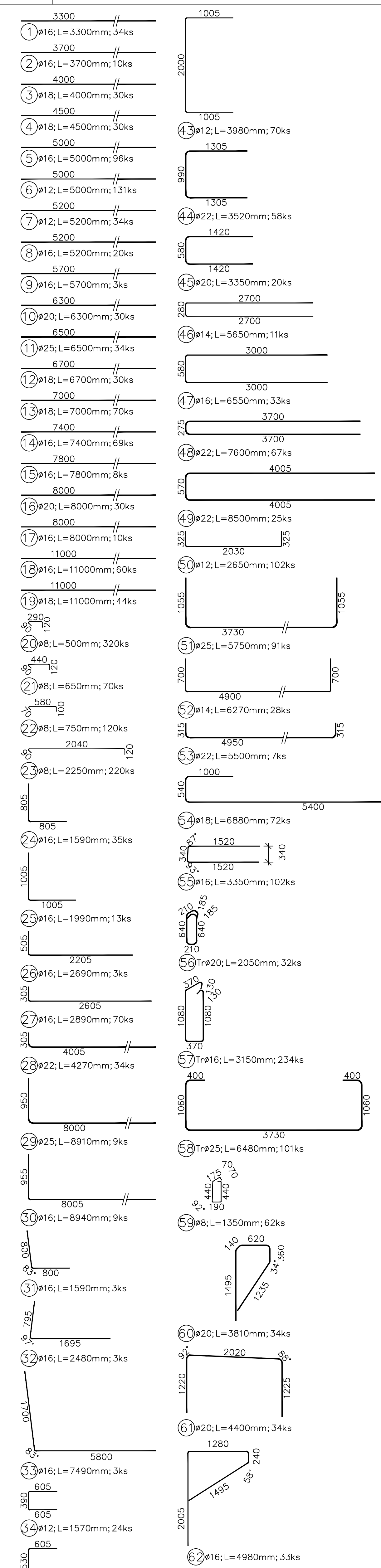
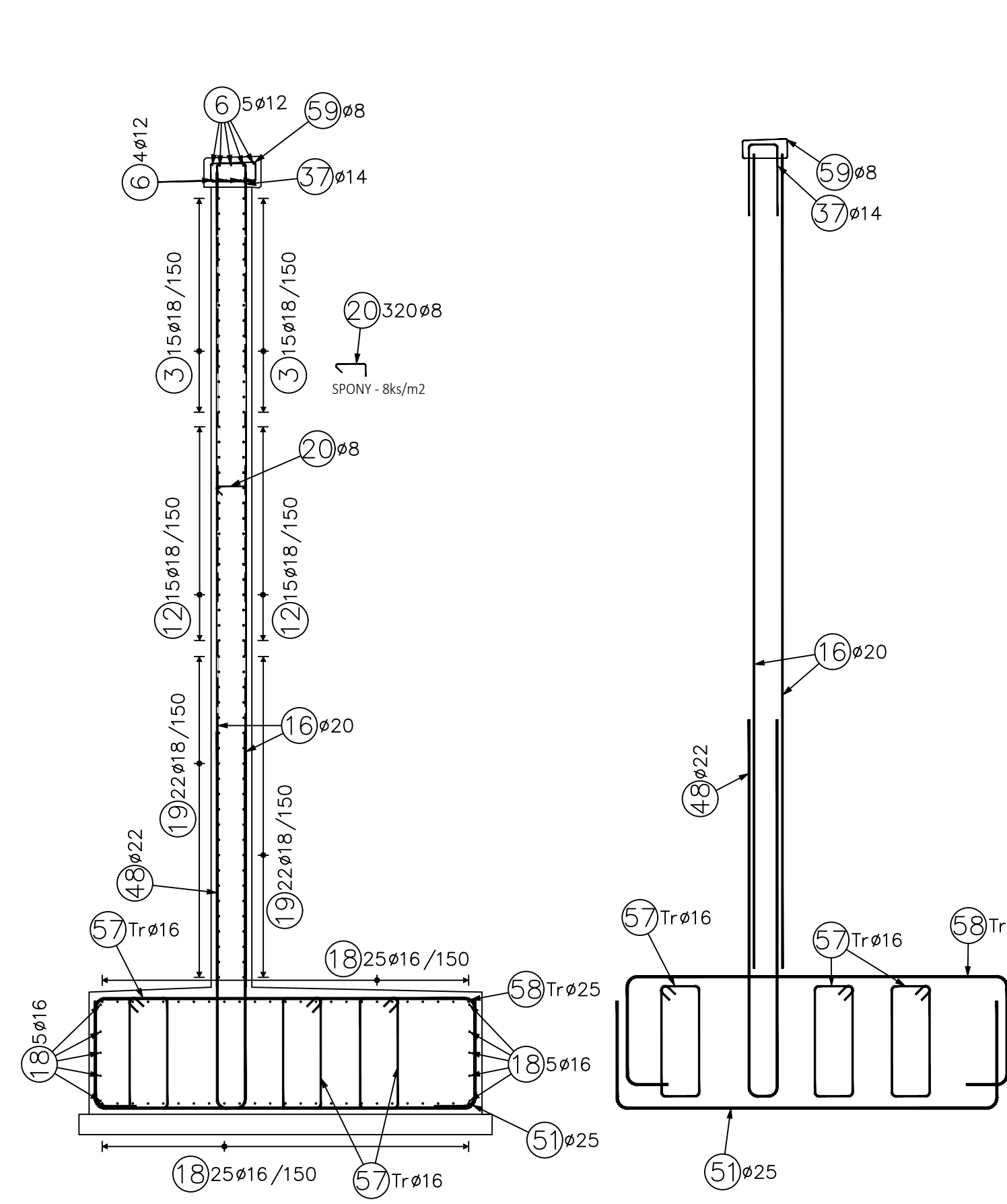
OPĚRA OP1.2 KOLEJ 2
ZÁKLAD OPĚRY - VÝZTUŽ
PŮDORYS



STĚNA OPĚRY OP1.2 - VÝZTUŽ
POHLED 1
M 1:50



STĚNA OPĚRY OP1.2 - VÝZTUŽ
ŘEZ 3
M 1:50



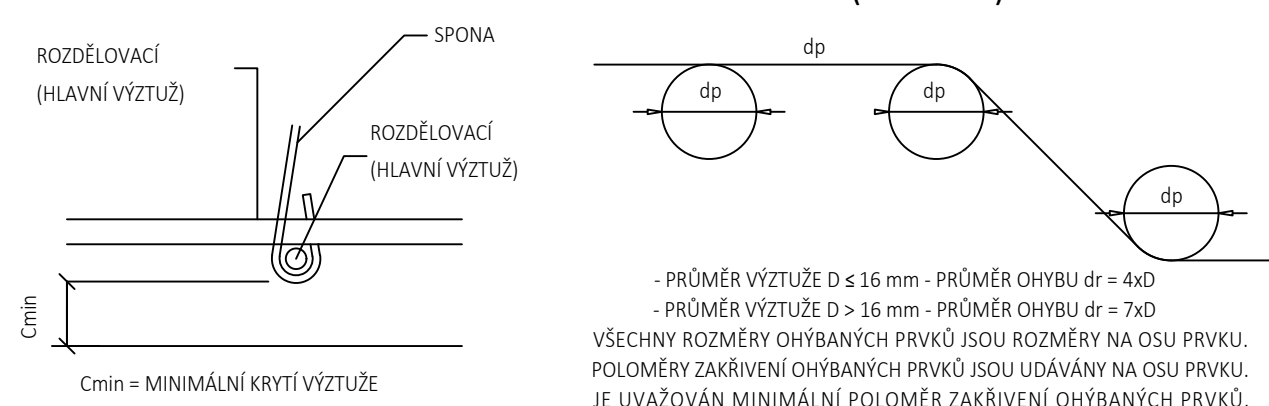
pol	[proj]	[delta]		50													
		[m]	ks	8	12	14	16	18	20	22	25						
1	50	16	3300	34					112.2								
2	150	16	3700	10					37.0								
3	350	148	4000	30						120.0							
4	450	148	4500	30						135.0							
5	550	16	5000	96						480.0							
6	650	12	5000	131			655.0										
7	750	12	5200	34			176.8										
8	850	16	5200	20						104.0							
9	950	16	5700	3						17.1							
10	1050	20	6300	30								189.0					
11	1150	25	6500	34													
12	1250	148	6700	30									201.0				221.0
13	1350	148	7000	70									490.0				
14	1450	16	7400	69						510.6							
15	1550	16	7800	8						62.4							
16	1650	20	8000	30								240.0					
17	1750	16	8000	10													
18	1850	16	11000	60						660.0							
19	1950	181	1000	44							484.0						
20	2050	8	500	320	160.0												
21	2150	8	650	70	45.5												
22	2250	8	750	120	90.0												
23	2350	8	250	220	495.0												
24	2450	16	1590	35						55.6							
25	2550	16	1900	13						25.9							
26	2650	16	1600	3						6.3							
27	2750	16	4200	70						202.3							
28	2850	22	4700	94									145.2				
29	2950	25	800	9												80.2	
30	3050	16	8840	9						80.5							
31	3150	16	9000	3						8.8							
32	3250	16	2400	3						7.4							
33	3350	16	7490	3						22.5							
34	3450	12	1570	24							37.7						
35	3550	12	1710	2							3.4						
36	3650	12	1840	6							11.0						
37	3750	14	1650	73						120.5							
38	3850	16	2150	66							141.9						
39	3950	12	1200	33						63.4							
40	4050	18	1970	55									108.2				
41	4150	18	2920	33									80.4				
42	4250	16	2970	84						240.5							
43	4350	12	1800	70			278.6										
44	4450	22	3520	58										204.2			
45	4550	20	3350	20										67.0			
46	4650	14	1650	111			62.1			216.2							
47	4750	16	650	63													
48	4850	22	7600	67													
49	4950	22	8500	35												211.5	
50	5050	12	2650	102			270.3										
51	5150	25	5750	91													523.3
52	5250	14	6200	12					175.6								
53	5350	22	5500	7											38.5		
54	5450	18	6800	120							495.4						
55	5550	16	1350	402						341.7							
56	5650	20	2050	32								65.6					
57	5750	16	3150	234						737.1							
58	5850	25	6400	101											654.5		
59	5950	8	1350	62	83.7												
60	6050	20	3810	34													
61	6150	20	4400	34										120.5			
62	6250	16	4980	33						164.3				149.6			
CELKOVÁ DELKA [m] ² 874.21496.21358.21432.01211.9 840.71109.51474.9																	
HROTOST [kg] ² 144.91218.11432.816820.04222.62073.43310.95698.8																	
CELKOVÁ HROTOST [kg] ²																	

Mosty mimo pozemní komunikace	
Podkladní beton	C12/15 XA2 C1 1.0 - Dmaex 22mm - 53
Základy	C25/30 X1C2, X1F2, XA2 - C1.0.2 - Dmaex 22mm - 53
Dráky opt., úložné prsky, křídla	C30/37 XA3 (XA2), X1C4, X1F1 - C1.0.2 - Dmaex 22mm - 53
Nosná konstrukce mostu (28. dlema, 20N, sphařena dlema, plovoucí izolace)	C30/37 XA3 (XA2) - C1.0.2 - Dmaex 22mm - 53
Rámsy	C30/37 X1F3 - C1.0.2 - Dmaex 22mm - 53, přískak 20mm
Tvarová ochranná izolace	C25/30 X1C2, X1F1 - C1.0.2 - Dmaex 22mm - 53
Nosná zpevnění kamenem do betonu	C30/37 X1C4, X1F4 - C1.0.2 - Dmaex 22mm - 52

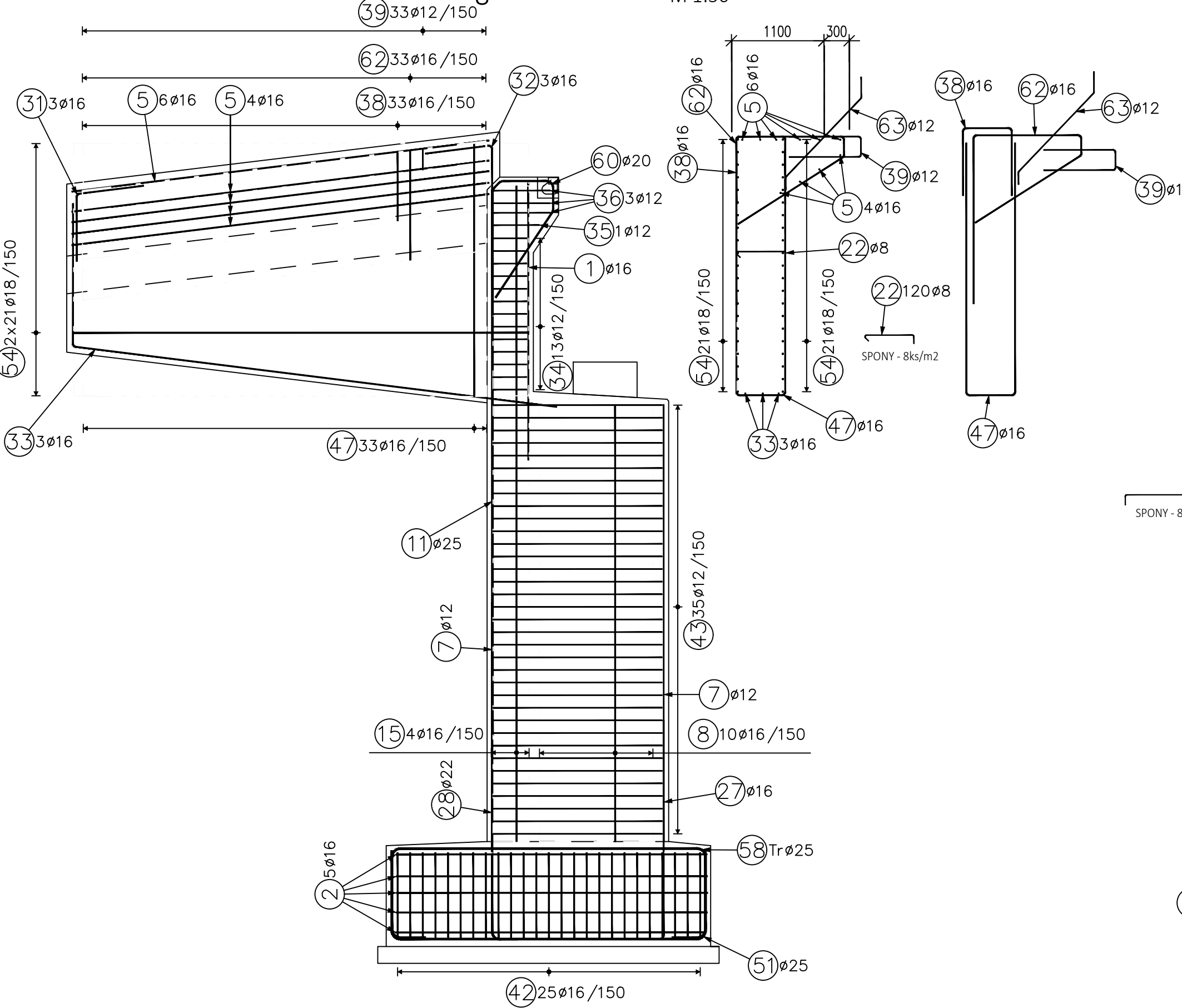
KRYTÍ:

	MINIMÁLNÍ	/	JMENOVITÉ
- ZÁKLADY OPĚR A KŘÍDEL	40 mm	/	50 mm
- DRÁK OPĚR A KŘÍDEL	40 mm	/	50 mm

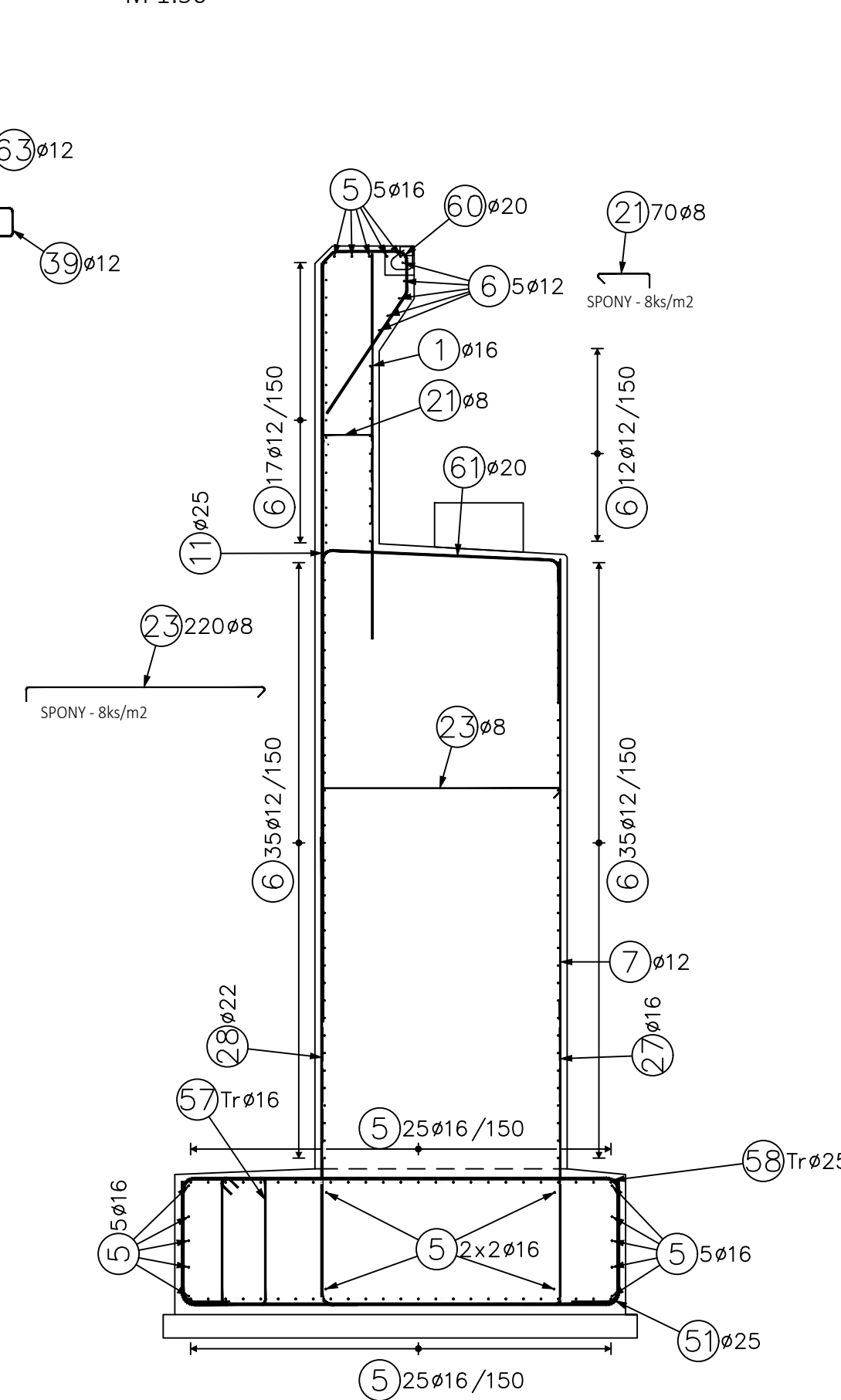
SCHÉMA KRYTÍ VÝZTUŽE BETONEM OHYBY VÝZTUŽE (SCHÉMA)



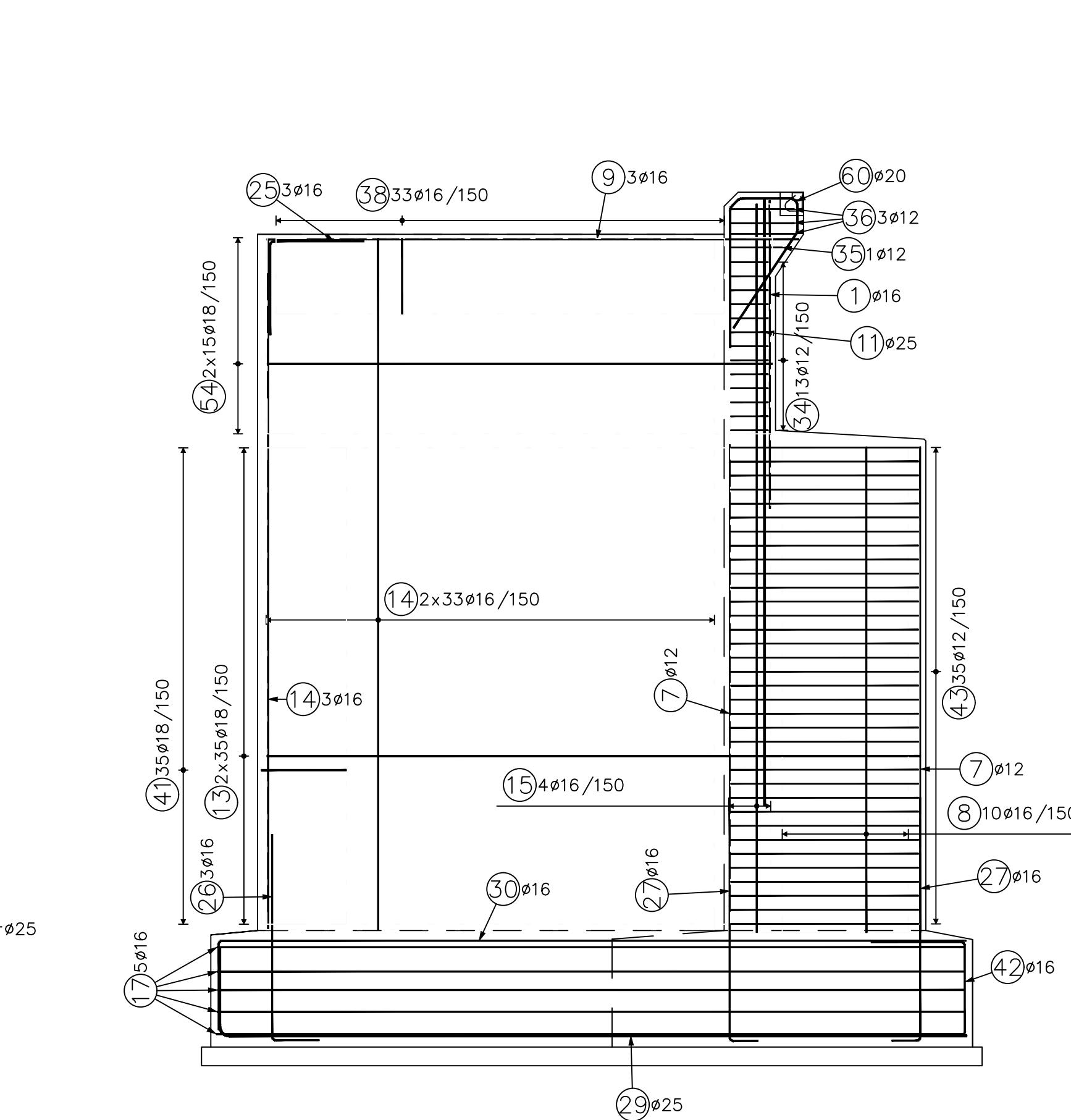
OPĚRA OP1.2 - KŘÍDLO - VÝZTUŽ
POHLED 5
M 1:50



OPĚRA OP1.2 - KŘÍDLO - VÝZTUŽ
ŘEZ 8
M 1:50




OPĚRA OP1.2 - KŘÍDLO - VÝZTUŽ
ŘEZ 2
M 1:50




OPĚRA OP1.2 - KŘÍDLO - VÝZTUŽ
POHLED 6
M 1:50

POZNÁMKA:
NEZNAČENÉ ÚHLY PRUTŮ VÝZTUŽE JSOU
0°, 45°, 90°

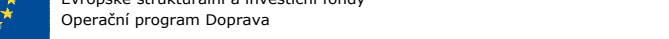


EVROPSKÁ UNIE
Evropské strukturální a investiční fondy
Operační program Doprava


Ministerstvo dopravy
Státní fond dopravní infrastruktury





Operační schéma:



Revize:	Datum:	Popis:	Kontroloval:
001	11 / 2021	První díšle odevzdání	Ing. Emíl Špaček
002	03 / 2022	DSP po zapracování připomínek složek Správy železnic, státní organizace	Ing. Emíl Špaček
003	04 / 2022	PDPS k připomínkovému řízení složek Správy železnic, státní organizace	Ing. Emíl Špaček
004	05 / 2022	PDPS po zapracování připomínek složek Správy železnic, státní organizace	Ing. Emíl Špaček

Stavebník/Investor:	Správa železnic, státní organizace	
Adresa:	Dlážděná 1003/7, 110 00 Praha 1	
Základce investora:	Stavební správa východ	
Adresa:	Nerudova 773/1, 779 00 Olomouc	

Zhotovitel stavby:		SAGASTA s.r.o.			
Adresa:		Novobýdovská 1010/14, 142 00, Praha 4 - Uhřetka			
Kontakt:		T: +420 261 344 100 E: info@sagasta.cz			
Zhotovitel objektu:		SAGASTA s.r.o.			
Adresa:		Novobýdovská 1010/14, 142 00, Praha 4 - Uhřetka			
Kontakt:		T: +420 261 344 100 E: info@sagasta.cz			
Hlavní projektant (inž.): Ing. Emil Spáček		Odpovědný projektant: Ing. Vojtěch Zvěřina		Zpracovatel: Ing. Lukáš Jandík	

Název stavby/akce:		Rekonstrukce traťového úseku Příbyslav - Pohled		Název stavby (ID): 543100607	
Název cíle:		Město, přepravní úb		Odraženo zhotovitel: L2D s.r.o.	
Název objektu:		Železniční most v km 104,357		Odraženo částí: D 2.1, rozvaděč signálu, korpus 50 12-20-01	
Název přílohy:		Výkres výhledu opěry O1 - kolej 2		Číslo přílohy: 2 082	
Název odd. části přílohy:				Pare:	
Výv:		Katastrální území: 10202 2011.26 vst. traťová č. 1 2011.N1			
Stavop. dokumentace:		Datum zpracování:		Měřítko:	
PCPIS		11 / 2021		1:25, 1:50	